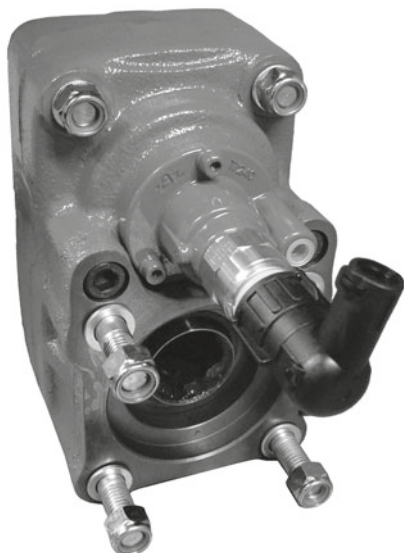


S6 - 36, 6S 700, 6AS-700, 6S 850 - Pistón Central / Central Piston

Posterior Neumático (1: 1,72)
Rear Pneumatic



Descripción Description

Toma de fuerza reforzada de dos piñones, para montar bombas ISO 4 taladros. Accionamiento neumático relación 1: 1,72 , montaje sobre el registro frontal de 4 taladros de la caja de cambios. Indicador de funcionamiento opcional.

Heavy Duty Power Take-off two gears, to connect Iso 4 bolts pumps. Pneumatic shifting, ratio 1: 1,72 mounting on rear 4 bolts-window of the Gearbox. Optional: Passing contact switch.

Datos Principales Main Data

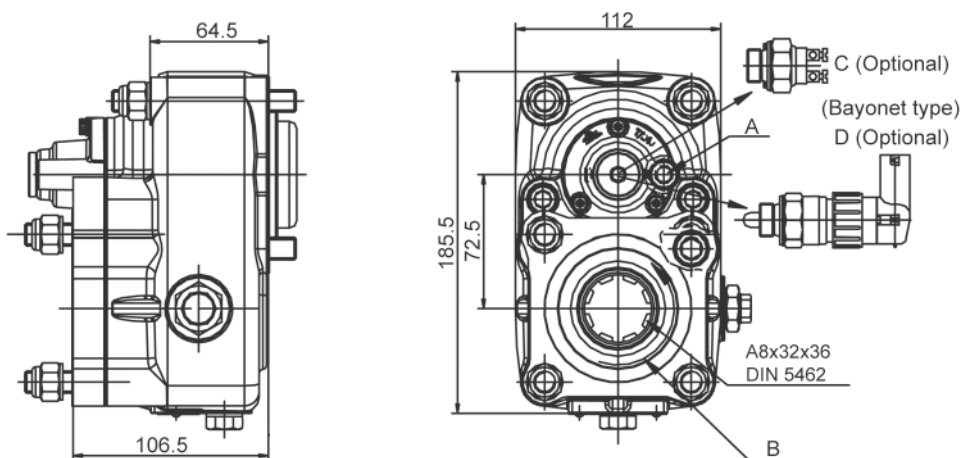
Par nominal Torque (Nm)	Continuo Continuous	325	
	Intermitente Intermittent	450	
Potencia (Cv) a 1000 r.p.m. Power (HP) 1000 r.p.m	46 C.V // 34 Kw		
Lado de montaje Mounting position	Posterior Rear		
Sentido de giro de la bomba Pump rotation	Derecho Clockwise		
Peso Weight (Kg)	11		
Relación motor - Toma de Fuerza Engine to PTO ratio	S6 - 36 / 6.06	1: 1,003	
	S6 - 36 / 6.93 - 0.8	1: 0,877	
	S6 - 36 / 7.43 - 1.0	1: 0,826	
	S6 - 36 / 8.97 - 1.0	1: 0,689	
	S6 - 36 / 7.43 - 0.85 + GV36	Larga High	1: 0,963
		Normal Normal	1: 0,820
	S6 - 36 / 8.97 - 0.83 + GV36	Larga High	1: 0,820
		Normal Normal	1: 0,676
	6S700, 6AS-700 / 6.02 - 0.79	1: 0,980	
	6S850 / 6.72 - 0.79	1: 0,911	
6S850 / 8.51 - 1.0	1: 0,722		

Códigos y Combinaciones Part Numbers and Combinations

Tipos de salida Output types	Eje Shaft	Plato Flange	Bomba Pump (DIN 5462)
Accionamiento neumático Pneumatic shifting		1017902	1017903

S6 - 36, 6S 700, 6AS-700, 6S 850 - Pistón Central / Central Piston

Posterior Neumático (1: 1,72)
Rear Pneumatic



Notas Notes

A	Toma de aire, rosca 1/8" GAS	A	Air connection, thread 1/8" BSP
B	Sentido de giro	B	Rotation
C	Accionamiento neumático. (100070018)	C	Pressure switch. P/N 100070018
D	Interruptor de contacto. (9024999)	D	Passing contact switch. P/N 9024999

Tipos de Salida Output Types

Plato / Flange

SAE: 1100
1300
1400

DIN: 90
100

